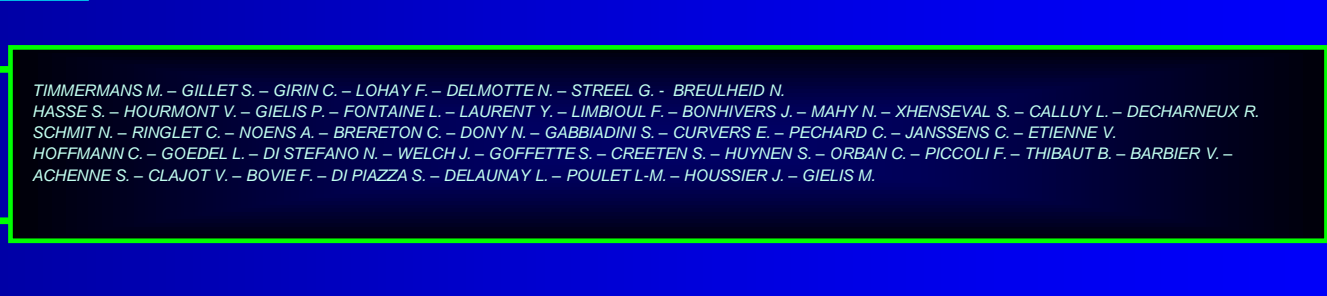
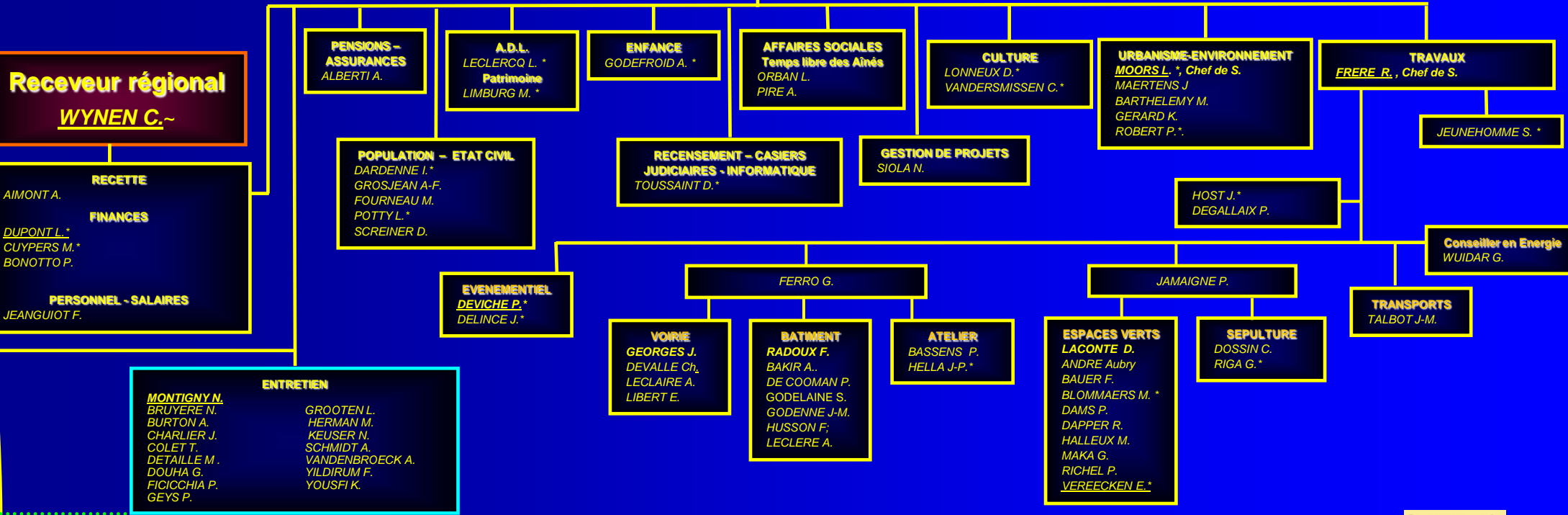
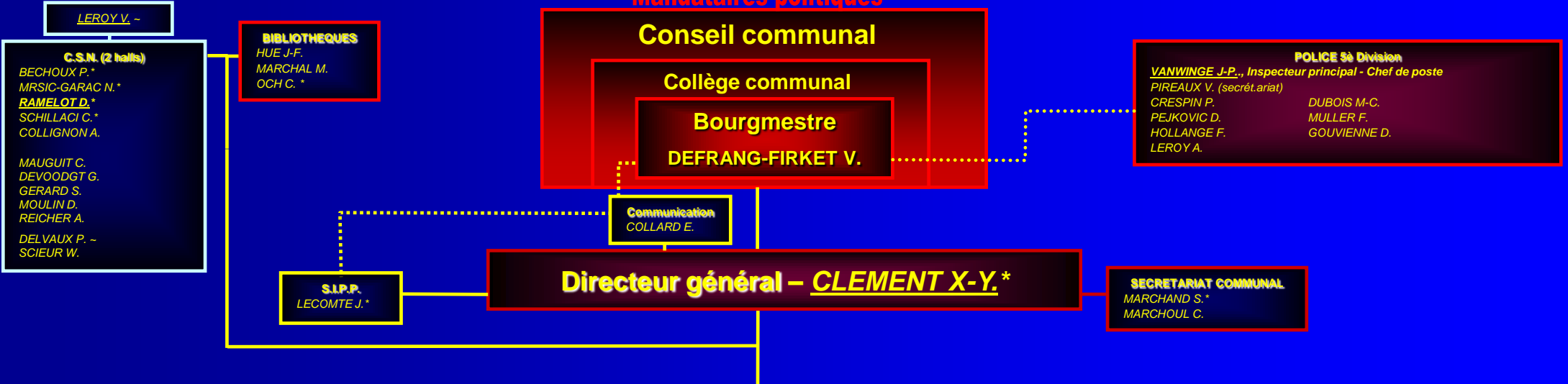


Mandataires politiques



(*): personnel statutaire
 (~): trait. extra communal

Conseil communal (21+1)

ECOLO

C.D.H.-I.C.

(1)

(2)

(4)

V. LAPLANCHE

A. RENARD

F. PICHault CRUNEMBERG

Fr.

Fr. MARCOTTY

J-P.ETIENNE

J-CI. BARBIER

(1)

C-H. THIELEN

A-G. KRUPA

D.
CUYPERS

A. DELFOSSEF. DELAMINNE

A. CORTIS

D. PICONE,
Présidente du
CPAS

C. JADOT
S. CAPRASSE

M. LAMMERETZ,
3è Echevin

B.HONS
1er Echevin

M. ROUFFART,
Président du
Conseil communal

X-Y. CLEMENT,
Directeur général

V. DEFRANG-
FIRKET,
Bourgmestre

Ch-A. VERSCHUEREN,
2è Echevin

M. BIHET,
4è Echevin

P.S.
(5)

Collège communal

M.R.
(8)